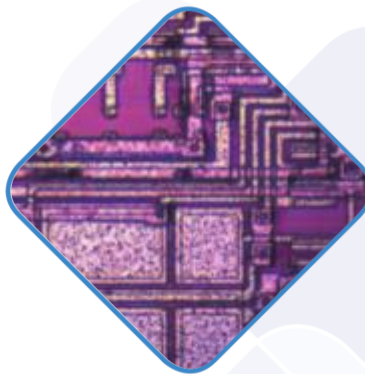


## Mikroskop serii LAB 40 M





## Mikroskop serii LAB 40 M

LAB 40M to mikroskop metalograficzny nowej generacji, powstały w oparciu o model LAB 40. Doskonałe parametry optyki, jasne, regulowane przechodzące i odbite oświetlenie LED oraz możliwość pracy w jasnym polu oraz obserwacji w świetle spolaryzowanym czynią mikroskop LAB 40 doskonałym narzędziem do badań metalograficznych w przemyśle i dydaktyce.

### Parametry techniczne\*

Optyka	System optyczny korygowany na nieskończoną długość tubusa
Głowica	Głowica binokularowa lub trinokularowa (opcja) z regulacją rozstawu okularów 54-75 mm i kątem pochylenia okularów 30 stopni. Regulacja dioptryjna: +/- 5 dioptrii w lewym okularze.
Okulary	Szerokopolowe PL10X/22 mm
Miska rewolwerowa	Pięciogniazdowa
Obiektywy	Plan achromatyczne o dużej odległości roboczej: 5x, 10x, 20x, 50x, 100x
Kondensator	Kondensator N.A.0.9 / 0.22(SWING)
Regulacja ostrości	Współosiowe pokręta mikro i makro z regulacją oporu obrotu. Zakres przesuwu: 28 mm. Dokładność pokręta mikro: 0,002 mm.
Stolik	Stolik mechaniczny dwuwarstwowy o regulowanej wysokości i wymiarach 175 x 145 mm z wygodnymi manipulatorami pionowymi (X,Y). Zakres ruchu 76x42 mm. Płytką szklaną do podstawy ze światłem przechodzącym i odbitym;
Oświetlenie	Moduł światła odbitego: regulowane oświetlenie 12V/50W (halogen) lub 5W LED o ciepłej barwie z przesłoną połową i aperturą. Światło przechodzące: regulowane oświetlenie 12V/50W (halogen) lub 5W LED o ciepłej barwie z przesłoną połową i aperturą.

\* Ze względu na stały postęp technologiczny podane parametry urządzeń mają charakter informacyjny, odnoszą się do przykładowych konfiguracji i mogą ulec zmianie.